

Подвесная система Т-24 Албес

Особенности системы

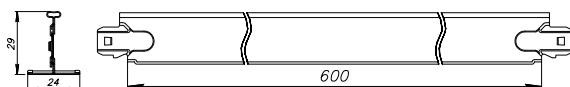
- Соединение профилей производится внахлест
- Класс горючести — Г1
- Несущая способность — до 8 кг на 1 м²
- Цельно вырубленный замок
- Удобен при монтаже

Технические характеристики

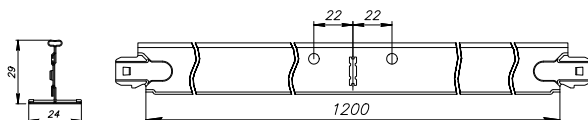
Ширина шапки, мм	24		
Длина профиля, мм	3700	1200	600
Высота профиля, мм	29	29	29
Тип замка	Цельно вырубленный		
Тип соединения	Внахлест		
Материал изготовления	Сталь с защитным покрытием		
Температура эксплуатации	Не выше +90 °С		
Зона влажности	Сухая, нормальная, влажная		
Класс горючести	Негорючий (Г1)		
Степень агрессивности среды	Неагрессивная, слабоагрессивная, среднеагрессивная		
Несущая способность*	до 8 кг на м ²		
Рекомендуемые схемы монтажа	4-11		

* Несущая способность указана для схемы монтажа №4 (стр. 9) и определена по специальной методике РПО «Албес».

Поперечная направляющая 24/29 L=600



Поперечная направляющая 24/29 L=1200



Несущая направляющая 24/29 L=3700

